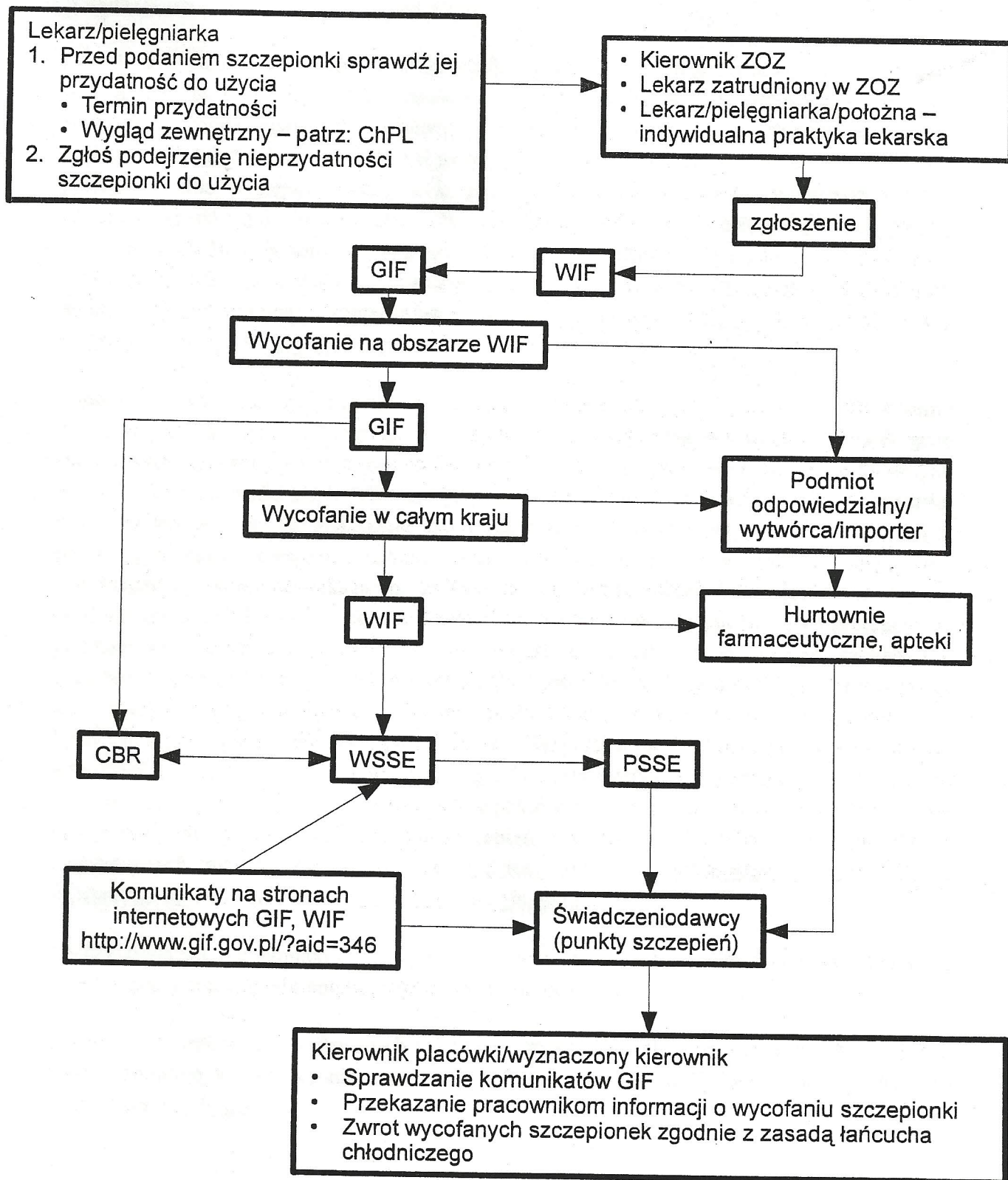


# Obowiązująca w Polsce procedura wycofywania szczepionek



**Skróty:**  
 CBR – Centralna Baza Rezerw Sanitarno-Przeciwepidemiologicznych; ChPL – Charakterystyka Produktu Leczniczego;  
 GIF – Główny Inspektorat Farmaceutyczny; PSSE – Powiatowa Stacja Sanitarno-Epidemiologiczna; WIF – Wojewódzki  
 Inspektorat Farmaceutyczny; WSSE – Wojewódzka Stacja Sanitarno-Epidemiologiczna; ZOZ – Zakład Opieki Zdrowotnej.

**Uwaga:**  
 W algorytmie uwzględniono wybrane podmioty, istotne z punktu widzenia placówek opieki zdrowotnej i pacjentów.